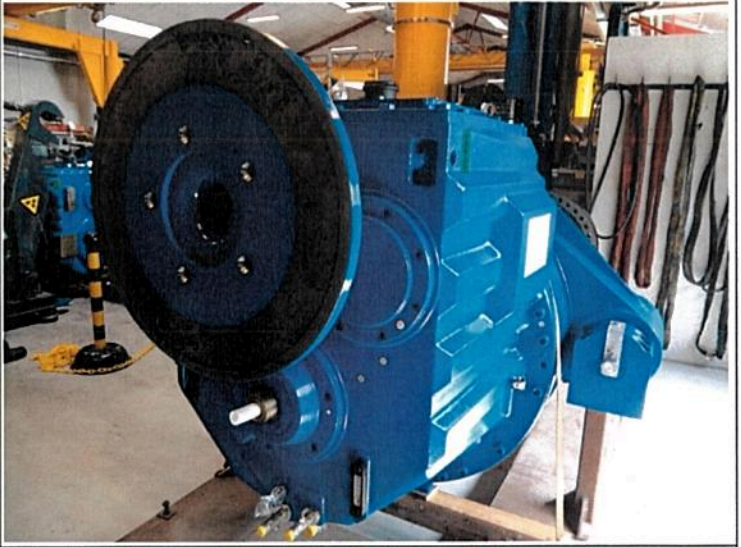
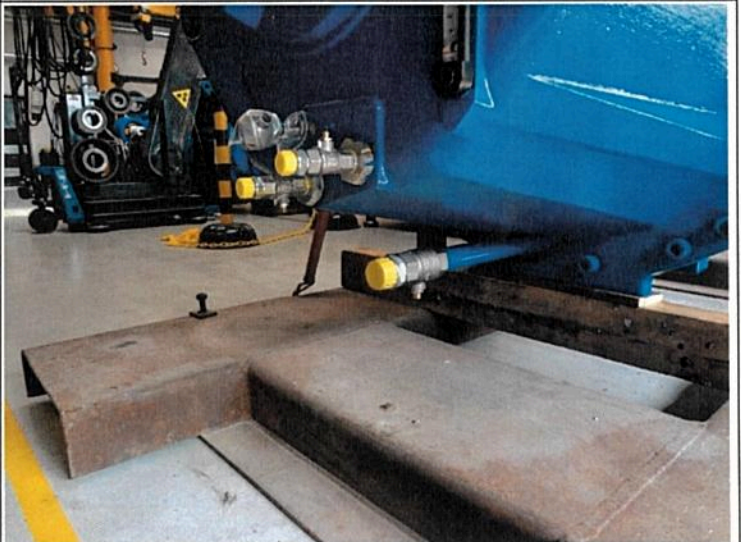


	Mounting	Document number:	
		Date: 2014-12-04	
		Responsible NFI	Approved JP

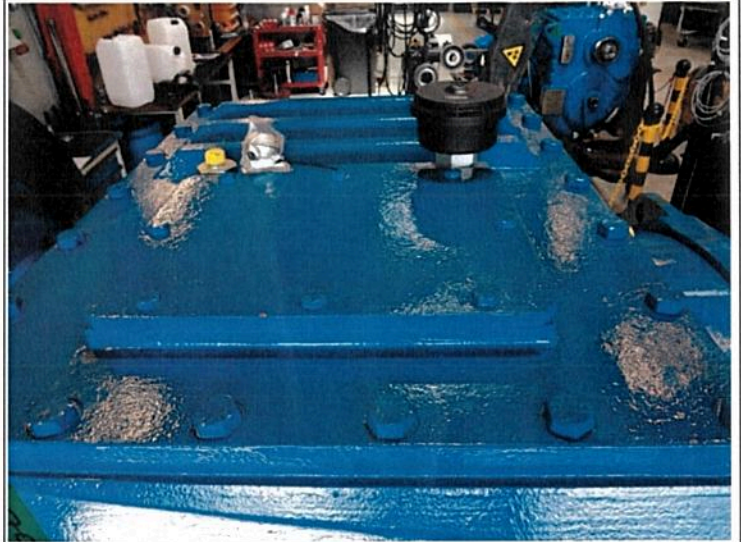
Manufacturer:	Ja/Ke
Type:	PSC-1001
Wind turbine type:	NM750/48
Customer type:	WTG Energias
Mounting no.:	130809
Complete delivery <input checked="" type="checkbox"/>	

Description	Picture
Brake disc mounted. <input checked="" type="checkbox"/> Recesses for coupling cleaned. <input checked="" type="checkbox"/> Hollow shaft protected against corrosion. <input checked="" type="checkbox"/> Joint faces treated against corrosion. <input checked="" type="checkbox"/>	
Ball valve mounted: 1 pcs. 1 1/4" w. 1 1/4" nipple. <input checked="" type="checkbox"/> 2 pcs. 1/2" w. 1/2" nipple. <input checked="" type="checkbox"/> 1 pcs. PT100 sensor mounted w. PG's. <input checked="" type="checkbox"/> Fittings tightened. <input checked="" type="checkbox"/>	

Air filter mounted.

1 pcs. PT100 sensor mounted w. PG's.

1 pcs. 1/2" nipple.



1 pcs. 1" nipple.



Shaft protected against corrosion.

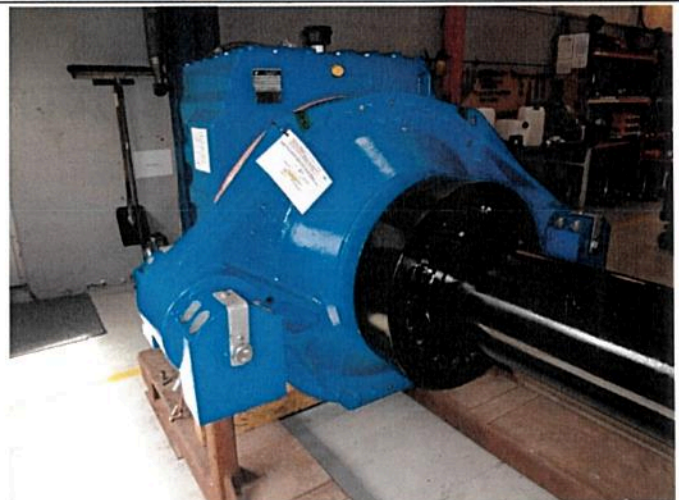
Shrink disc mounted.

Gear stay mounted.

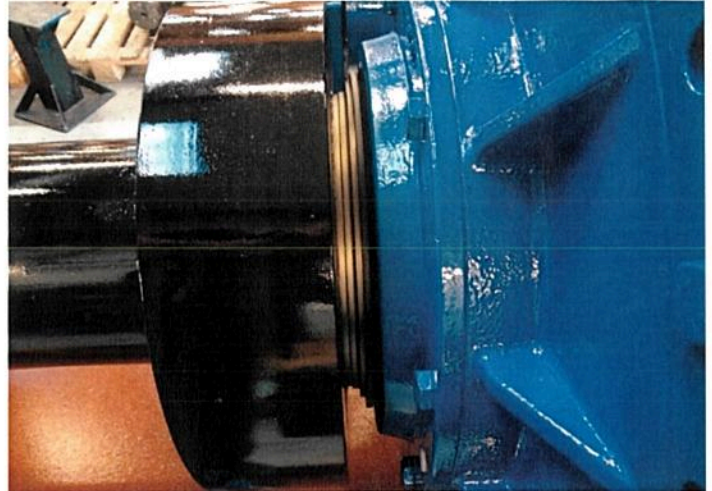
Lock for gear stay.

Holes for stay bolts cleaned.

Joint surfaces cleaned.



Space between shrink disc and the gearbox treated against corrosion.

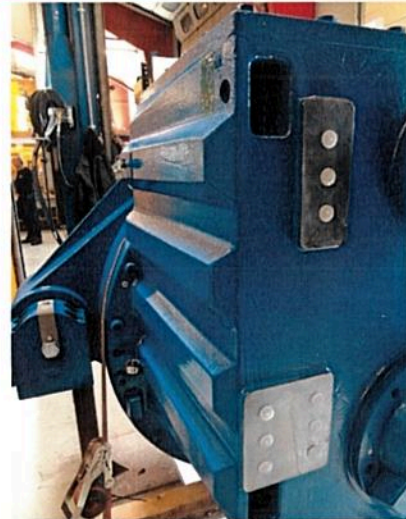


Joint faces treated against corrosion.

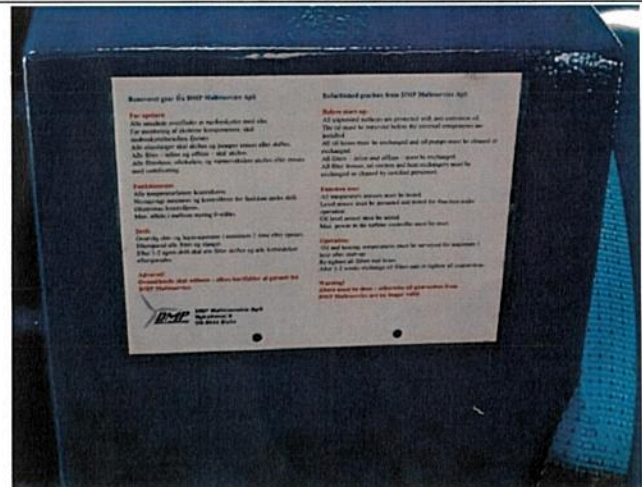
Joint surfaces controlled for flatness.

All thread holes closed.

4 lifting marks mounted.



DMP warranty sign mounted.



Main bearing – model wide.

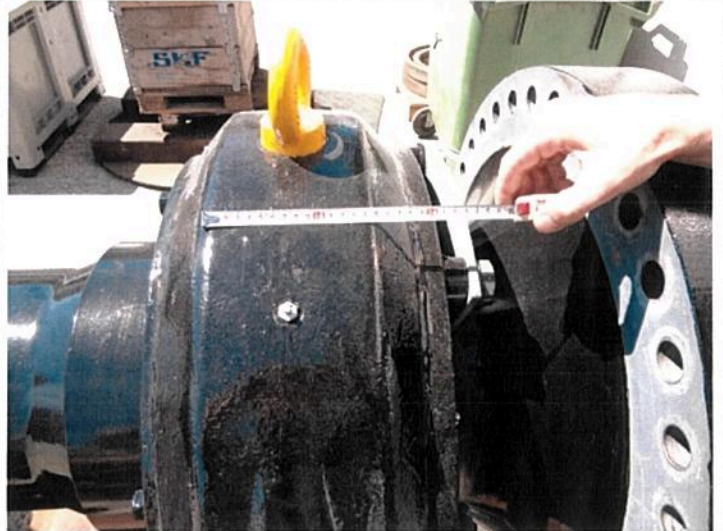
Eye bolt mounted.

Copper brush mounted.

Nipple for lubrication.

PEX tube mounted.

Joint surfaces controlled for flatness.



Remarks:

1x Drivetrain
1x Pallet

Performed by:

Nido Gisch

Date:

5/12-14

Rubriker emneord af stærkt optagne liner udfyldes af transportøren.
 Die mit den gedruckten Linien eingerahmten Rubriken müssen vom Frachtführer ausgefüllt werden.

1 Afsender (navn, adresse, land)
 Absender (Name, Anschrift, Land)
CONNECTED WIND SERVICES
NYBALLEVEJ 8
DK-8444 BALLE
DENMARK

INTERNATIONALT FRAGTBREV
INTERNATIONALER FRACHTBRIEF
 Denne transport er, uanset modstridende forbehold måtte være taget, undergivet reglerne i konventionen om fragttaler ved international godstransport ad landevej (CMR), jfr. lov af 10. marts 1965 om fragttaler ved intern. vejtransport.
 Diese Beförderung unterliegt trotz einer gegen teiligen Abmachung den Bestimmungen des Übereinkommens über den Beförderungsvertrag im internationalen Strassengüterverkehr (CMR).

2 Modtager (navn, adresse, land)
 Empfänger (Name, Anschrift, Land)
COSNTRUMACAO-CONSTRUÇOES E TERRAPL
ZONE INDUSTRIAL DA BOAVISTA
PT-6120-611 MACAO SANTAREM

16 Transportør (navn, adresse, land)
 Frachtführer (Name, Anschrift, Land)
KDWPT - DSV ROAD A/S
PORTUGAL VEST
NOKIAVEJ 30, LUND
DK-8700 HORSENS

3 Varens leveringssted
 Auslieferungsort des Gutes
 Sted / Ort **611 MACAO SANTAREM**
 Land / Land

17 Efterfølgende transportør (navn, adresse, land)
 Nachfolgender Frachtführer (Name, Anschrift, Land)

4 Sted og dato for varens overtagelse
 Ort und Tag der Übernahme des Gutes
 Sted / Ort **BALLE**
 Land / Land **DK DENMARK**
 Dato / Datum **2014-12-11**

18 Transportørens forbehold og bemærkninger
 Vorbehalte und Bemerkungen des Frachtführers

5 Vedlagte dokumenter
 Beigefugte Dokumente

Handwritten: L-157043

6 Mærke og nr. Kennzeichen und Nummer	7 Antal colli Anzahl der Packstücke	8 Emballeringsmåde Art der Verpackung	9 Godsets art Bezeichnung des Gutes	10 Toldkode Zollcode	11 Bruttovægt i kg Bruttogewicht in kg	12 Rumfang i m ³ Rauminhalt in m ³
PT-6120-611 MACAO	1	CLL	PART 500*150*200		10500	5.0 Ldm
Total	1	CLL			10500	



13 Afsenders instruktioner (told og andre formaliteter)
 Anweisungen des Absenders (Zoll und sonstige amtliche Behandlung)

19 Særlige aftaler
 Besondere Vereinbarungen

Kunde ref: **CARSTEN M.OLESEN**

14 Instruktion vedrørende betaling for transporten
 Frachtzahlungsanweisungen
 Franko
 Frei
 Ufranko
 Unfrei
DELIVERED AT PLACE

15 Efterkravsbeløb
 Nachnahmesumme

21 Udfærdiget i
 Ausgefertigt in **HORSSENS** den om **2014-12-12**

24 Godset modtaget
 den Gut empfangen

22 **CONNECTED WIND SERVICES**
DK-8444
BALLE
 (Afsenders underskrift og stempel)
 (Unterschrift und Stempel des Absenders)

23 **KDWPT - DSV ROAD A/S**
HORSSENS
 (Transportørens underskrift og stempel)
 (Unterschrift und Stempel des Frachtführers)

(Modtagers underskrift og stempel)
 (Unterschrift und Stempel des Empfängers)

26 Reg. nr. på forvogn
 Amtl. Kennz. d. Rtz.
LE370

20	25	
Beløb af Zu zahlen vom	Afsender Absender	Modtager Empfänger
Fragtbeløb Fracht		
Fradrag Ermässigung		
Tillæg Zuschläge		
Talt af beløb Zu zahlende Gesamtsumme		

28 Godset overtaget af efterfølgende transportør den
 Güter vom nachfolgenden Transporteur übernommen
 (Chaufførers underskrift)
 (Unterschrift des Fahrers)

27 Medvirkende speditør/Hilfsgewerbetreibende

29 Fri plads for fragttaler
 Nur vom Frachtführer auszufüllen



Udfyldes på afsenders ansvar.
 Ausfüllt unter der Verantwortung des Absenders **1-15** samt: **entsprechend 19 + 21 + 22.**