

Enercon E-16 – 55 Kw



Nº: 91

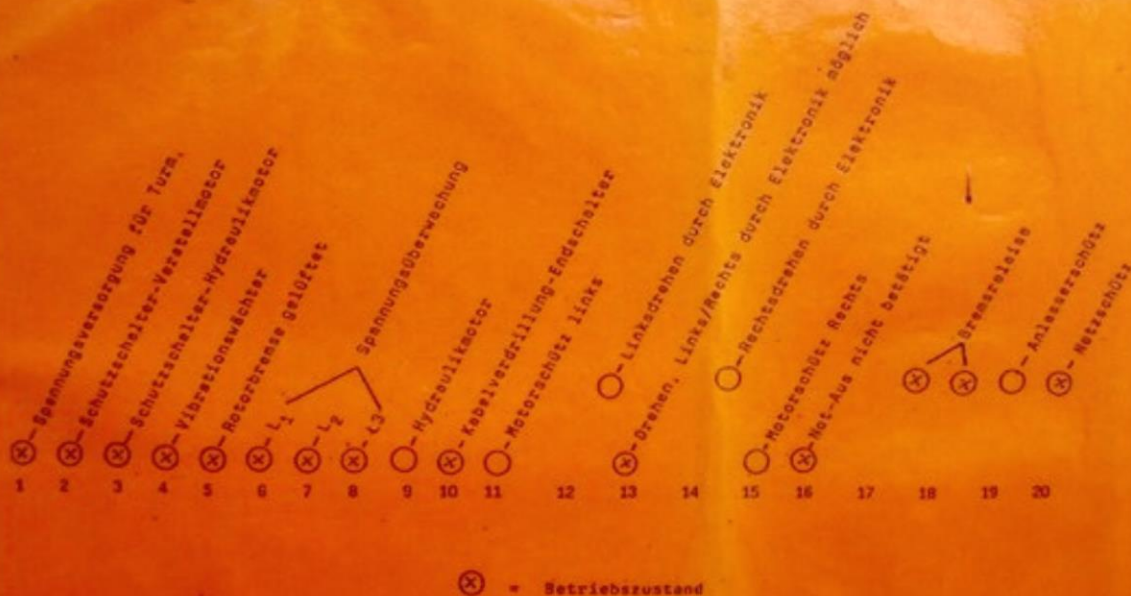
Unidades / Pieces :	4
Turbina / Turbine :	Enercon 16
Potencia / Power :	55 Kw
Diámetro rotor / Rotor diameter:	17 m.
Torre altura / Tower height:	20 m.
Año / Year:	1991
Mantenimiento / Maintenance:	-----
Localización / Location:	Alemania / Germany
Disponible / Available :	9 - 2017

Precio / Price: **16.500.-€ Incluido** desmontada + cargada / **Incl.** dismounted + loaded





Betriebszustandsanzeige



3. Leistungskennlinie

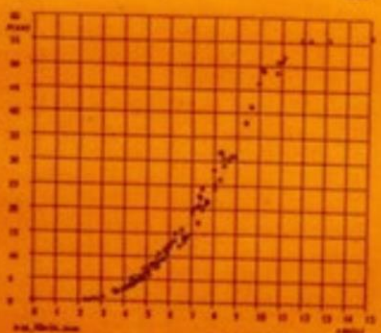
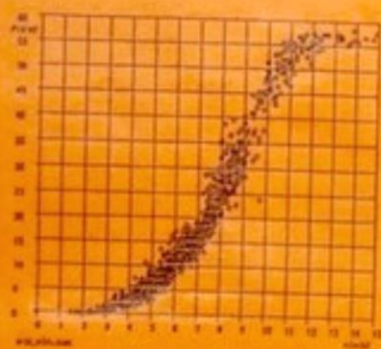


Bild 1 zeigt die elektrische Leistung in Abhängigkeit von der Windgeschwindigkeit. Das obere Bild zeigt 1-Minutenmittelwerte, das untere 10-Minutenmittelwerte für Windgeschwindigkeit und Leistung.

Windmeßtabelle

Mit Randblätter Empfehlung
STATISTISCHES BÜRO Nordsee GmbH

Stärkegrad	Charakteristik	Arbeitsgeschwindigkeit des Stromerzeugers	Windgeschwindigkeit 0-10min	0-1%	10%	50%	90%	Wittig (m/s)
0	still	Windschiff, Rauch steigt gerade empor	0 - 0,2	0 - 0,7	0 - 0,4	0 - 1		
1	sehr still	Windschiff, Rauch steigt nur durch Zug der Rauchfäden, schwach durch Wellenlinie	0,3 - 1,0	0,8 - 0,4	0,5 - 0,4	0 - 2		
2	stille Stille	Windschiff, Rauchfäden bilden schwache Wellenlinie	1,1 - 3,0	0,8 - 1,0	0,6 - 0,4	0 - 3		
3	schwache Stille	Stäbchen und dünne Rauchfäden bewegen sich, Wind weht nicht mehr Windstille	3,1 - 5,0	1,5 - 1,4	1,0 - 0,7	0 - 5		
4	stille Stille	Wald, Strauch und Laubbäume, Papier, Saugnapf, Zweig und dünne Fäden	5,1 - 7,0	1,5 - 1,4	1,0 - 0,7	0 - 7		
5	stille Stille	Kleiner, lockere Gegenstände zu schweben, Schwachwellenlinie auch auf Meer	7,1 - 10,0	2,0 - 1,8	1,5 - 1,0	0 - 10		
6	stille Stille	Dünne Fäden in Stromerzeuger, Platten in Tagelöhner, Klappen, Regenrinne schwingen, Schornsteine auch auf Meer	10,1 - 15,0	2,5 - 2,2	1,8 - 1,2	0 - 15		
7	stille Stille	Große Blätter in Bewegung, Gittere, Masten, Fahnen, Gitter gegen den Wind	15,1 - 20,0	3,0 - 2,6	2,2 - 1,5	0 - 20		
8	stille Stille	Blatt Zweig von den Blättern, schwach schweben, Blätter, Gitter, Masten	20,1 - 25,0	3,5 - 3,0	2,6 - 1,8	0 - 25		
9	stille Stille	Kleiner, lockere Gegenstände, Platten, Saugnapf, Zweig und dünne Fäden abgeweht	25,1 - 30,0	4,0 - 3,4	3,0 - 2,0	0 - 30		
10	stille Stille	Stromerzeuger, Platten, Saugnapf, Zweig und dünne Fäden abgeweht	30,1 - 35,0	4,5 - 3,8	3,4 - 2,2	0 - 35		
11	stille Stille	Verlockende Stromerzeuger, Gitter, Masten abgeweht	35,1 - 40,0	5,0 - 4,2	3,8 - 2,4	0 - 40		
12			40,1 - 45,0	5,5 - 4,6	4,2 - 2,6	0 - 45		
13			45,1 - 50,0	6,0 - 5,0	4,6 - 2,8	0 - 50		
14			50,1 - 55,0	6,5 - 5,4	5,0 - 3,0	0 - 55		
15			55,1 - 60,0	7,0 - 5,8	5,4 - 3,2	0 - 60		
16			60,1 - 65,0	7,5 - 6,2	5,8 - 3,4	0 - 65		
17			65,1 - 70,0	8,0 - 6,6	6,2 - 3,6	0 - 70		

