

INFORME DE REPARACION

REDUCTORA ORIENTACION TRANSMITAL BONFIGLIOLI

TIPO 709T3WMXPBXS013B110

GT709T035

N/S: 6002338

CLIENTE: CCR Wind Solar Consulting S.L



Revisión	Fecha	Modificación: página nº, párrafo, descripción
0	17/08/2022	Emisión del documento

Elaborado por:
Jesús Pérez



Dpto. Técnico
17/08/2022

Revisado por:
Juan A, Rodríguez



Resp. Dpto. EHS & Q
17/08/2022

Aprbado por:
José Luis Reguera



Resp. Dpto. Técnico
17/08/2022



ER-0552/2011



GA-2011/0275



Indice

1. Antecedentes	Pág.	3
2. Evaluación de daños y reparación	Pág.	4
3. Reportaje fotográfico	Pág.	5
5. Conclusiones	Pág.	8

1. Antecedentes

Se recibe en las instalaciones de PABLO VEGA S.L, con fecha 13/04/22, REDUCTORA ORIENTACION TRANSMITAL BONFIGLIOLI, tipo 709T3WMXPBXS013B110 y número de serie 6002338, para proceder a su revisión.



Fig. 1. Placa identificativa



Fig. 2. Recepción en taller

2. EVALUACION Y REPARACION

REDUCTORA:

- Recepción e inspección de componentes mecánicos.
- Desincrustado Exterior. Eliminación óxidos y limpieza.
- Extracción aceite y verificación ausencia partículas metálicas.
- Desmontaje de la reductora y limpieza de los despiece.
- Sustitución reten 50x80x8.
- Sustitución rodamiento 6010 2RSC3.
- Suministro y sustitución de KIT de juntas Tóricas
- Suministro y sustitución Anillos Seguer.
- Montaje componentes.
- Pruebas de funcionamiento.
- Repintado del conjunto. Paletizado para transporte.

MOTOR:

- Desincrustado Exterior. Eliminación óxidos y limpieza.
- Desmontaje y cambio de Rodamientos.
- Revisión y ajuste de freno.
- Montaje, pruebas funcionales y repintado.

PABLO VEGA SL

PI Cortijo Real, C/ Los Amigos, 8 - 11206 Algeciras (Cádiz)

Tel: 956 603 306 - Fax: 956 604 610

email: info@pablovegasl.es - www.pablovegasl.es



3. REPORTAJE FOTOGRAFICO

3.1 Imágenes del estado inicial y desmontaje



Fig. 1.



Fig. 2.

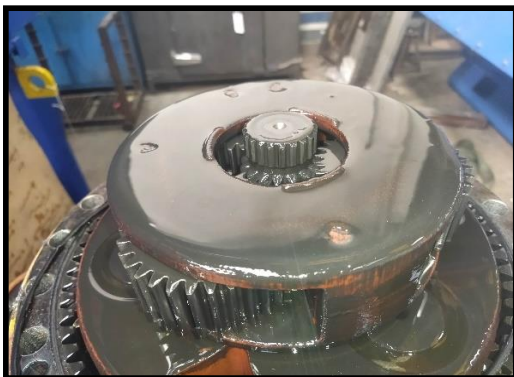


Fig. 3.



Fig. 4.



Fig. 5.

3.1 Imágenes del proceso de reacondicionado.



Fig. 7. Tratamiento y Montaje

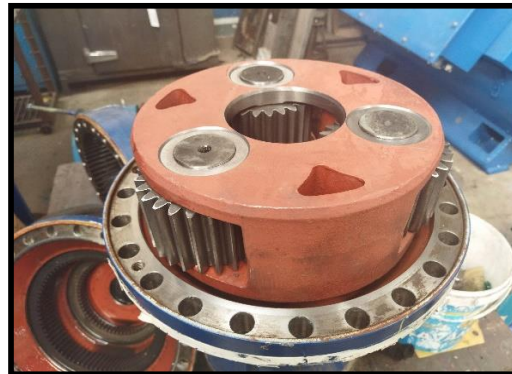


Fig. 8.



Fig. 9.



Fig. 10.



Fig. 11.

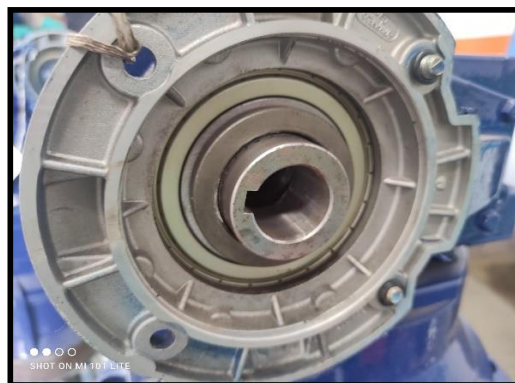


Fig. 12.

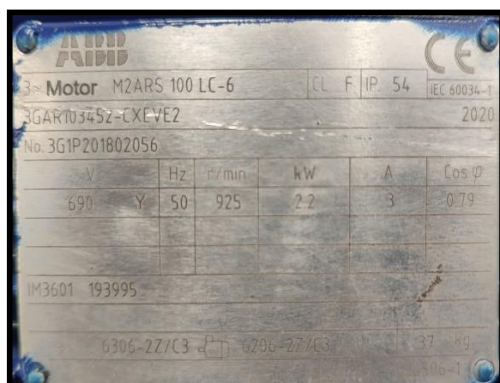


Fig. 13. Placa características Motor.



Fig. 14.



Fig. 15.



Fig. 16.



Fig. 17. Acabado Final Motor & Reductora.

5. CONCLUSIONES

Tras la realización de los trabajos y pruebas pertinentes, el equipo queda preparado para la puesta en servicio.