

INFORME REPARACION

REDUCTORA ORIENTACION

TIPO PG-1004 PR

COD. 57160500502

N/S: 166392

CLIENTE: CCR WIND SOLAR CONSULTING



Revisión	Fecha	Modificación: página nº, párrafo, descripción
Rev00	06/06/2018	Emisión del documento

Elaborado por:

Jesús Pérez

Dpto. Técnico

06/06/2018

Revisado por:

José Luis Reguera

Resp. Dpto. Técnico

06/06/2018

Aprbado por:

Pablo Vega

Gerencia

06/06/2018



ER-0552/2011



GA-2011/0275



Indice

1. Antecedentes	Pág.	3
2. Evaluación de daños y reparación	Pág.	4
3. Reportaje fotográfico	Pág.	5
5. Conclusiones	Pág.	7

1. Antecedentes

Se recibe en las instalaciones de PABLO VEGA S.L, con fecha 02/03/18, REDUCTORA ORIENTACION , Tipo PG-1004 PR , Cod. 5716.050.0502 y N/S 166392, para proceder a su reparación.



Fig. 1. Placa identificativa



Fig. 2. Motor Eléctrico.



Fig. 3. Recepción en Taller.

2. EVALUACION Y REPARACION

2.1. Evaluación e informe de estado:

- Recepción del equipo en Taller y evaluación general.
- Tratamiento superficial, con ayuda de abrasivo no magnético a presión, eliminando óxidos y pintura original.
- Repintado con pintura antióxido de imprimación.
- Vaciado del aceite original.
- Desmontaje completo e inspección de estado de engranajes.
- Limpieza completa del interior de la reductora.
- Sustitución de tóricas y retenes.
- Sustitución de Motor Eléctrico.
- Montaje del conjunto una vez revisado y descontaminado.
- Repintado de acabado.
- Pruebas funcionales.

PABLO VEGA SL

PI Cortijo Real, C/ Los Amigos, 8 - 11206 Algeciras (Cádiz)

Tel: 956 603 306 - Fax: 956 604 610

email: info@pablovegasl.es - www.pablovegasl.es



3. REPORTAJE FOTOGRAFICO

3.1 Imágenes del estado inicial y desmontaje

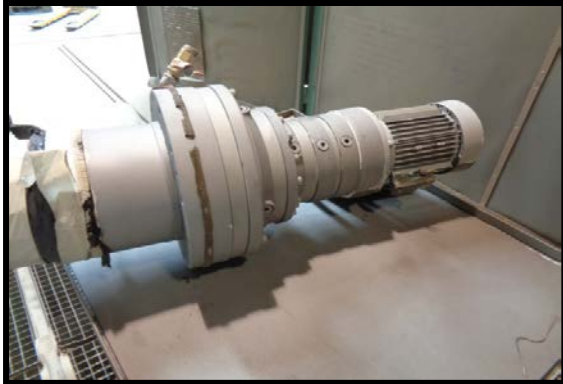


Fig. 1. Tratamiento de chorreo



Fig. 2. Repintado de imprimación



Fig. 3. Piñon en buen estado.

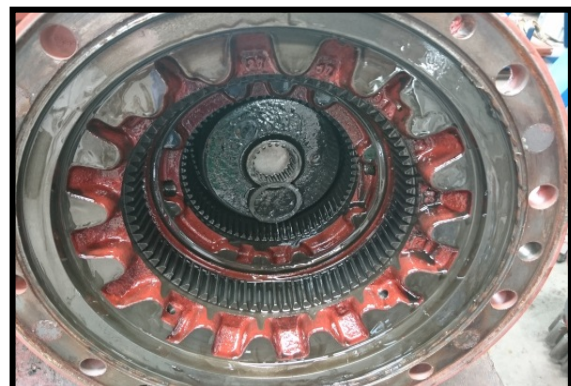


Fig. 4. Desmontaje



Fig. 5.



Fig. 6. Eje Motor y chavetero desgastado.

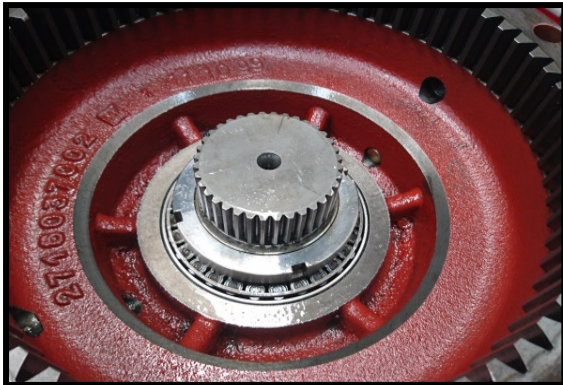


Fig. 7. Limpieza de los engranajes.



Fig. 8.

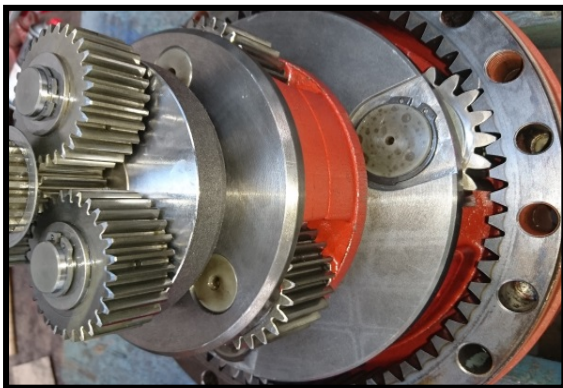


Fig. 9.

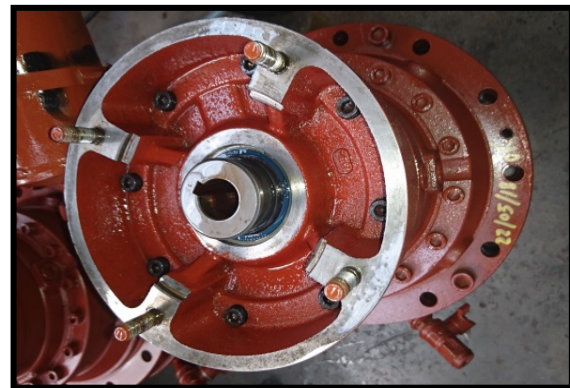


Fig. 10.



Fig. 11. Sustitución Motor Eléctrico.

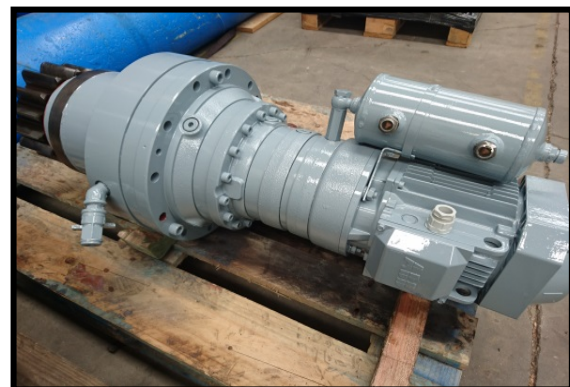


Fig. 12. Repintado final.

PABLO VEGA SL

PI Cortijo Real, C/ Los Amigos, 8 - 11206 Algeciras (Cádiz)

Tel: 956 603 306 - Fax: 956 604 610

email: info@pablovegasl.es - www:pablovegasl.es



4. CONCLUSIONES

Tras la realización de los trabajos y pruebas pertinentes, el equipo queda preparado para la puesta en servicio.